

Venue 10 Pro 5056

Quick Start Guide

快速入门指南

快速入門指南

クイックスタートガイド

빠른 시작 안내서



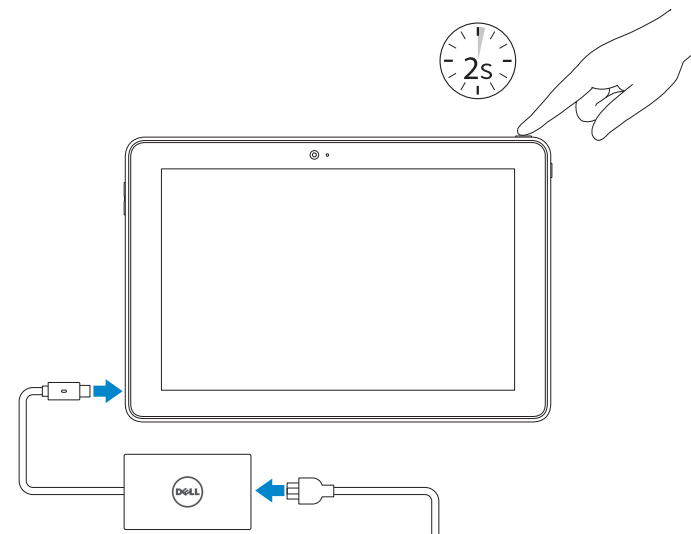
1 Connect the power cable and press the power button for 2 seconds

连接电源电缆并按下电源按钮 2 秒

連接電源線然後按下電源按鈕約 2 秒

電源ケーブルを接続して、電源ボタンを 2 秒押す

전원 어댑터를 연결하고 전원 버튼을 2초간 누릅니다

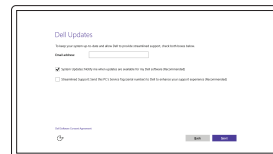


2 Finish Windows setup

完成 Windows 设置 | 完成 Windows 設定

Windows セットアップを終了する | Windows 설치 종료

用户提示：请通过官方途径进行操作系统升级，
经由第三方升级将会存在安全隐患。



Enable Dell updates

启用 Dell 更新

啓用 Dell 更新

Dell アップデートを有効にする

Dell 업데이트 활성화



Connect to your network

连接到网络

連接網路

네트워크에 접속하는

네트워크에 연결

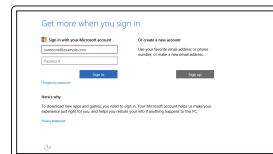
NOTE: If you are connecting to a secured wireless network, enter the password for the wireless network access when prompted.

注: 如果您要连接加密的无线网络，请在提示时输入访问该无线网络所需的密码。

註: 如果您要連線至安全的無線網路，請在提示下輸入存取無線網路的密碼。

メモ: セキュリティ保護されたワイヤレスネットワークに接続している場合、プロンプトが表示されたらワイヤレスネットワークアクセスのパスワードを入力します。

주: 보안된 무선 네트워크에 연결하는 경우 프롬프트 메시지가 표시되면 무선 네트워크 액세스 암호를 입력하십시오.



Sign in to your Microsoft account or create a local account

登录您的 Microsoft 帐户或创建本地帐户

登入您的 Microsoft 帳號或建立本地帳號

Microsoft アカウントにサインインする、またはローカルアカウントを作成する

Microsoft 계정에 로그인 또는 로컬 계정 생성

Create recovery drive

创建恢复驱动器 | 建立可開機磁碟機

リカバリドライブを作成する | 복구 드라이브 생성

In Windows search, type **Recovery**, click **Create a recovery drive**, and follow the instructions on the screen.

在 Windows 搜索框中，输入**恢复**，单击**创建恢复驱动器**，然后按照屏幕说明操作。

在 Windows 搜尋中，輸入**Recovery**，按一下**建立修復磁碟機**，然後依照畫面上的指示進行。
Windows サーチに**リカバリ**と入力して、**リカバリドライブの作成**をクリックし、画面の指示に従います。

Windows 검색창에 **복구**를 입력한 후 **복구 드라이브 생성**을 클릭해 화면의 지침을 따릅니다.

Locate Dell apps

查找 Dell 应用程序 | 找到 Dell 應用程式

Dell アプリを見つける | Dell 앱 찾기



Register your computer

注册您的计算机 | 註冊您的電腦

コンピュータを登録する | 컴퓨터 등록



SupportAssist Check and update your computer

检查和更新您的计算机

檢查並更新您的電腦

コンピュータを確認してアップデートする

컴퓨터 검사 및 업데이트

Product support and manuals

产品支持和手册

產品支援與手冊

製品サポートとマニュアル

제품 지원 및 설명서

Dell.com/support

Dell.com/support/manuals

Dell.com/support/windows

Contact Dell

与 Dell 联络 | 與 Dell 公司聯絡

デルへのお問い合わせ | Dell사에 문의합니다

Dell.com/contactdell

Regulatory and safety

管制和安全 | 管制與安全

認可と安全性 | 규정 및 안전

Dell.com/regulatory_compliance

Regulatory model

管制型号 | 安規型號

認可モデル | 규정 모델

T16G

Regulatory type

管制类型 | 安規類型

認可タイプ | 규정 유형

T16G001

Computer model

计算机型号 | 電腦型號

コンピュータモデル | 컴퓨터 모델

Venue 5056

Venue 5056 系列

Venue 10 Pro 5056 WLAN

Venue 10 Pro 5056 WLAN 系列

Venue 10 Pro 5056 WWAN

Venue 10 Pro 5056 WWAN 系列

© 2016 Dell Inc.

© 2016 Microsoft Corporation.



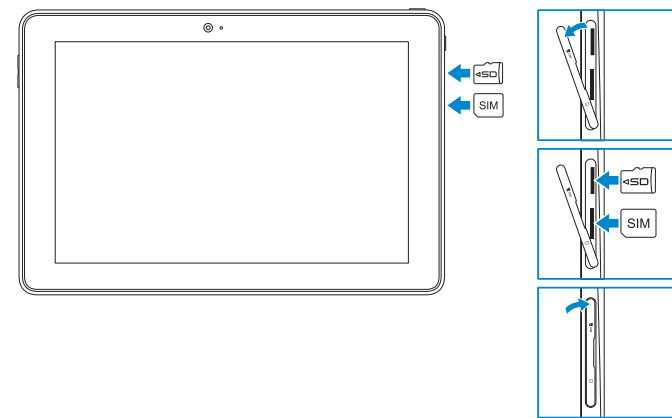
0C4M3TA03

Printed in China.

2016-03

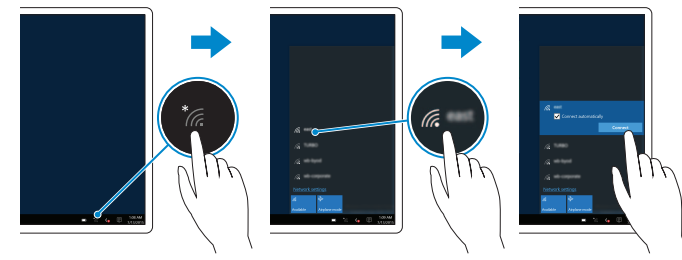
Inserting micro-SIM card and microSD card — optional

插入 micro-SIM 卡和 microSD 卡 — 可选
 插入 micro-SIM 卡和 microSD 卡 — 可選
 micro-SIM カードと microSD カードを挿入する — オプション
 Micro SIM 카드 및 MicroSD 카드 삽입 — 선택 사항



Connecting to your network — optional

连接到网络 — 可选
 連接網路 — 選用
 ネットワークへの接続 — オプション
 네트워크에 연결하기 — 선택 사항



In the system tray, tap the wireless icon , select your network, and tap **Connect**.

在系统托盘中，点按无线图标 , 选择网络，然后点按**连接**。

在系統匣中，點選無線圖示 , 選擇您的網路，然後點選**連線**。

システムトレイで、ワイヤレスアイコン , をタップし、ネットワークを選択して**接続**をタップします。

참 사이드바에서 무선 아이콘 , 을 탭하고 네트워크를 선택한 다음 **연결**을 탭합니다.

NOTE: For mobile broadband connection, you may need to activate your network service before connecting.

注: 对于移动宽带连接，可能需要在连接前激活您的网络服务。

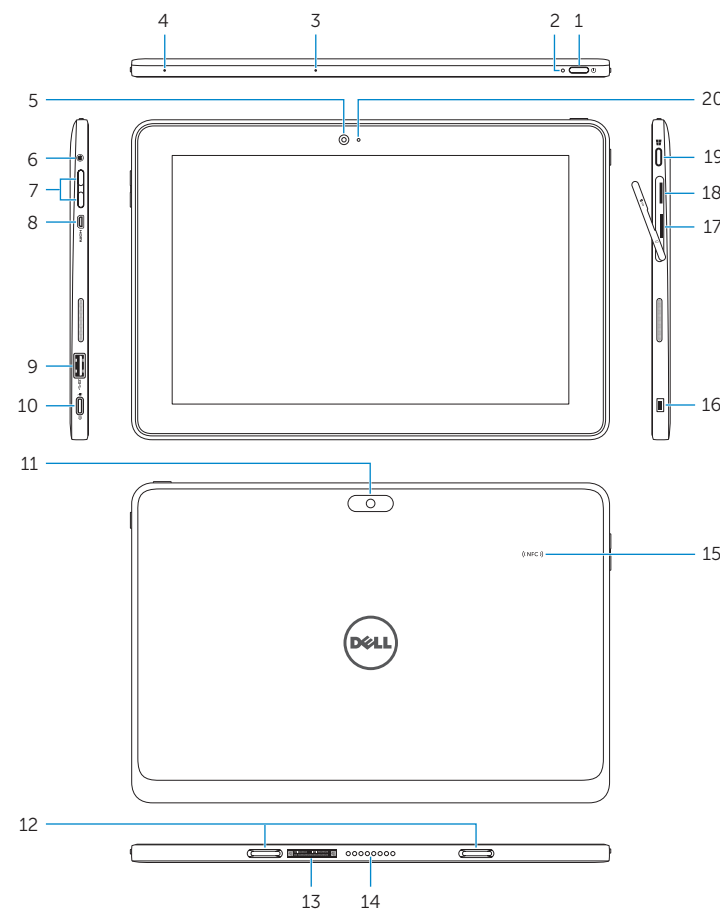
註: 針對行動寬頻連線，您可能需要先啟動您的網路服務才能進行連線。

メモ: モバイルブロードバンド接続の場合は、接続する前にネットワークサービスを有効にする必要があります。

주: 모바일 브로드밴드 연결 시, 연결 전에 네트워크 서비스를 활성화해야 합니다.

Features

功能部件 | 功能 | 外觀 | 기능



1. Power button
2. Power and battery-charge status light
3. Right microphone
4. Left microphone
5. Front camera
6. Headset port
7. Volume-control buttons (2)
8. Micro-HDMI port
9. USB 3.0 port
10. USB 3.0 and power-adapter port (USB-C)

11. Rear camera
12. Keyboard-docking slots (2)
13. Service Tag label
14. Docking pins
15. NFC-sensor area (optional)
16. Noble security-cable slot
17. Micro-SIM card slot
18. MicroSD-card slot
19. Windows button
20. Camera-status light

1. 電源按鈕
2. 電源及電池充電狀態指示燈
3. 右側麥克風
4. 左側麥克風
5. 正面相機
6. 耳麥連接埠
7. 音量控制按鈕 (2)
8. Micro-HDMI 連接埠
9. USB 3.0 連接埠
10. USB 3.0 和電源變壓器連接埠 (USB-C)

11. 背面相機
12. 鍵盤擴充座插槽 (2)
13. 服務標籤
14. 擴充底座接腳
15. NFC 感應器區 (選用)
16. Noble 安全纜線孔
17. Micro-SIM 卡插槽
18. MicroSD 卡插槽
19. Windows 按鈕
20. 攝影機狀態指示燈

1. 전원 버튼
2. 전원 및 배터리 충전 상태 표시등
3. 오른쪽 마이크
4. 왼쪽 마이크
5. 전면 카메라
6. 헤드셋 포트
7. 볼륨 제어 단추 (2개)
8. 마이크로 HDMI 포트
9. USB 3.0 포트
10. USB 3.0 및 전원 어댑터 포트(USB-C)
11. 후면 카메라

12. 키보드 도킹 슬롯(2개)
13. 서비스 태그 라벨
14. 도킹 핀
15. NFC 센서 영역(선택 사항)
16. 고급 보안 케이블 슬롯
17. Micro-SIM 카드 슬롯
18. MicroSD 카드 슬롯
19. Windows 버튼
20. 카메라 상태 표시등

1. 电源按钮
2. 电源和电池充电状态指示灯
3. 右侧麦克风
4. 左侧麦克风
5. 前置摄像头
6. 头戴式耳机
7. 音量控制按钮 (2 个)
8. 微型 HDMI 端口
9. USB 3.0 端口
10. USB 3.0 和电源适配器端口 (USB-C)

11. 后置摄像头
12. 键盘对接插槽 (2 个)
13. 服务标签
14. 对接针
15. NFC 传感器区域 (可选)
16. Noble security 防盗缆线孔
17. 微型 SIM 卡插槽
18. MicroSD 卡插槽
19. Windows 按钮
20. 摄像头状态指示灯

1. 電源ボタン
2. 電源およびバッテリー充電ステータスライト
3. 右マイク
4. 左マイク
5. 前面カメラ
6. ヘッドセットポート
7. ボリュームボタン (2)
8. Micro-HDMI ポート
9. USB 3.0 ポート
10. USB 3.0 および電源アダプタポート (USB-C)

11. 背面カメラ
12. キーボードドッキングスロット (2)
13. サービスタグラベル
14. ドッキングピン
15. NFC センサーエリア (オプション)
16. Noble セキュリティケーブルスロット
17. Micro-SIM カードスロット
18. MicroSD カードスロット
19. Windows ボタン
20. カメラステータスライト